

Erfahrungen im AAL-Programm aus Sicht eines KMU

Projektpartnersuche >> Einreichung >> Abwicklung >> Verwertung

More Years. Better Lives. Informationsveranstaltung

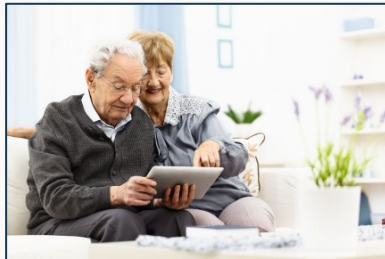
14. Februar 2017

SYNYO GmbH



bmwfw
Bundesministerium für
Wissenschaft, Forschung und Wirtschaft

bmvi
Bundesministerium
für Verkehr,
Innovation und Technologie



SYNYO GmbH

- Forschung, Entwicklung, Beratung in diversen Innovations- und Themenfeldern
- Technologiefokus und eigene Softwareentwicklungsabteilung
- Setup und Koordination von geförderten F&E-Projekten (FP7, AAL EU, H2020)
- Koordination von Großprojekten im industriellen Bereich
- Breites Portfolio and Forschungs- und Entwicklungsdienstleistungen



Programm benefit

- **SmartCareBase**
(Kordinator | abgeschlossen)
- **TAALXONOMY**
(Kordinator | abgeschlossen)

SMARTCareBase



programm
benefit

Programm AAL EU

- **iCareCoops**
(Kordinator | laufend)
- **Follow.Me**
(Partner | laufend)
- **ActiveAdvice**
(Kordinator | laufend)

iCareCoops



ACTIVEADVICE
DECISION SUPPORT FOR INDEPENDENT LIVING

AAL
PROGRAMME

Welche Faktoren sind bei der Partnersuche von Relevanz?

Quellen & Datenbanken

- Eine stets aktuelle Sammlung von relevanten Quellen von Vorteil
- Registrierung mit Partnerprofil auf diversen Plattformen
- Aufbau eines Netzwerkes aus AAL-Projektpartnern als wichtigstes Asset

Konzept & Plan

- Zielgerichtete Kommunikation mit Partnern mittels Visualisierungen
- Gemeinsames Verständnis des Projektes mittels Konzeptgrafik herstellen
- Projektplan zur Kommunikation von Timing und Aufgaben

Rollen & Aufgaben

- Koordinator hat klare Vision der Rollen von Partnern im Projekt
- Entsprechende Auswahl und Ansprache von potentiellen Partnern
- Finetuning der Aufgaben mit Partnern mittels Projektplan

ActiveAdvice

Decision Support Solutions for Independent Living using an Intelligent AAL Product and Service Cloud



Project Facts:

Programme: AAL Joint Programme

<http://www.aal-europe.eu/get-involved/call-2015/>

Planned project duration: 28 months

Number of project partners: 5-6

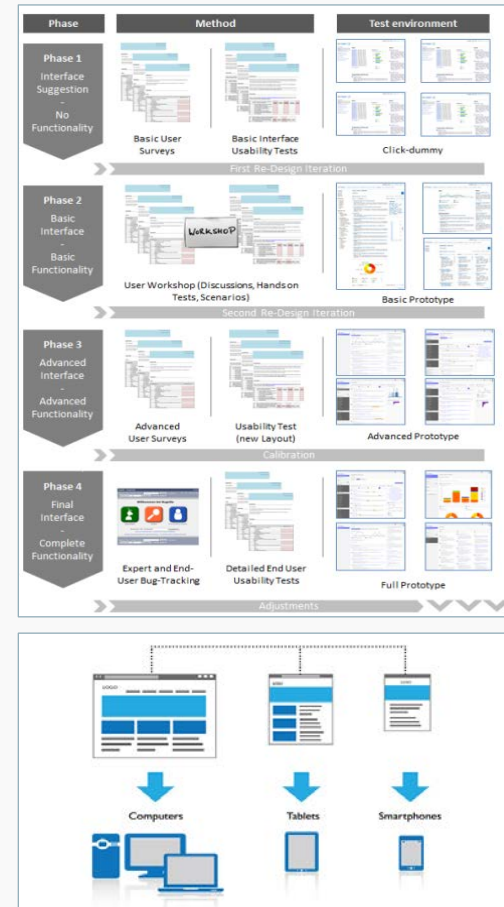
Funding rates: http://www.aal-europe.eu/wp-content/uploads/2015/04/AAL-2015-Guide_for_Applicants_20150417.pdf

Proposal status: 70% finished

Background:

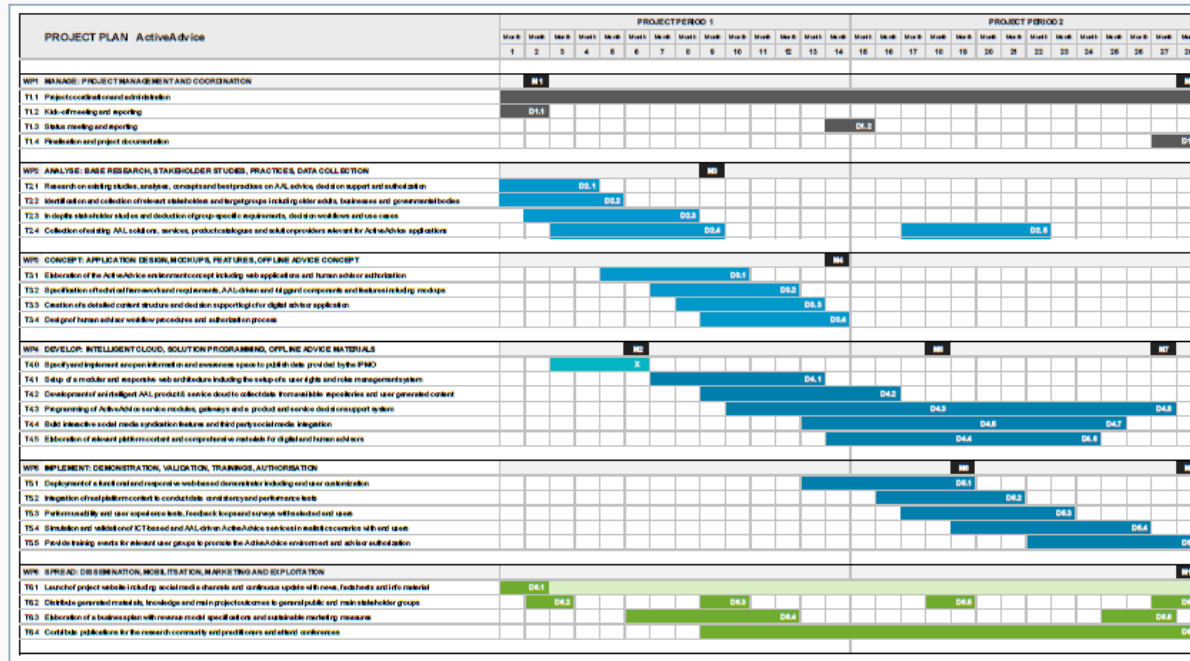
Over the next 40 years the proportion of the population over the age of 65 in the European Union will double. Due to this inevitable demographic development, the desire for precautions on self-determined and independent living is strong among the people affected and their relatives, as well as the official bodies funding care services and nursing homes.

Currently the availability and possibilities of assisted living technologies are not evident to the aging population as well as service providers from government and business. This is because most of the allocable information is limited to the scientific community and technology experts working in this field. In an attempt to provide an overview of the broad spectrum of assisted living technologies and services available, various regional, national and international collaborations were initiated to inform the European population. Nevertheless, those collaborations have difficulties providing comprehensive up to date information or are limited by language barriers.



Erfahrungen im AAL-Programm

Projektpartnersuche >> Einreichung >> Abwicklung >> Verwertung



Active and Assisted Living Programme
Partner search facility

Search Site

you are here: [home](#)

Welcome to the AAL Partner Search facility

This AAL Partner Search Facility is a service provided by the AAL Joint Programme offering two alternatives for finding partners or being found by partners for AAL projects:

- The publication of an **activity profile** of an organisation. The profile shall describe the capabilities of the organisation to contribute to the scope of the launched call for proposals. All profiles can be browsed and searched for by any user of this tool.
- The submission of a short **project idea** in order to find additional project partners. The uploaded information should specify the rough project idea, as well as the (current and) missing expertise required to form a convincing consortium.

Rules and conditions for this service:

- All persons wishing to upload information [need first to register](#) to this portal. Registered persons may change or delete their information at any time. To keep the entries as actual as possible, the lifespan of the entries is limited.
- The administration of both types of entries lies solely and completely with those who submitted them.
- Entries under this web platform are not moderated nor supervised. There is no editorial support provided from the providers of this tool.

For technical questions in relation to the service (or if you lost your login data), please use the [contact form](#).

Project Ideas for Call 2017

Activity profiles

Search for Profile / Project Idea

Additional partner search tools

Log in

Login Name

Password

[Forgot your password?](#)

Welche Faktoren sind bei der Einreichung von Relevanz?

Regeln & Länderspezifika

- Koordinator muss über AAL Vorgaben und regionale Regeln informiert sein
- Verständnis auch bei Partnern herstellen und ggf. mit NCP in Kontakt treten
- Einreichung darf nicht wegen Formalfehlern scheitern!

Zeitplan & Testupload

- Realistischen Zeitplan mit Puffer am Anfang festlegen
- Commitment der Partner zum Timing einholen
- Testupload zumindest am Tag vor der Einreichfrist

Proposal Check & Partnerreview

- Nach Möglichkeit Proposal Check in Anspruch nehmen
- Review intern und durch Partner
- Niemals Zeit einsparen indem Review ausgelassen wird!

Erfahrungen im AAL-Programm

Projektpartnersuche >> **Einreichung** >> Abwicklung >> Verwertung



Active and Assisted Living Programme National Eligibility Criteria ALL Call 2016

Date: 26 February, 2016
Version: V1
Status: Published¹

¹ Please check our website for the latest version of this document

Country / Funding organisation	University	Research Org.	SME	Large Enterprises	User organisations	Other organisations
Austria	✓	✓	✓	✓	✓	✓
<i>Research establishments are only eligible to participate in cooperation with at least one eligible Austrian enterprise partner. The Austrian research institutions together may account for a maximum of 50% of the person months of involved Austrian partners.</i>						
Belgium - Brussels Capital Region	✓	✓	✓	✓	✓	☎
Belgium - Flanders	☎	☎	✓	✓	☎	☎
Belgium Wallonia	✓	✓	✓	✓	✗	✗
Canada	✓	✓	✗	✗	✗	✗
<i>In order to receive Canadian funding, the institution must be a CIHR Eligible Institution.</i>						
Cyprus	✓	✓	✓	✓	☎	☎
Hungary	✓	✓	✓	✓	✓	☎
Ireland	✓	✗	✓	✓	✗	☎
Italy - MIUR	✓	✓	✓	✓	✗	✗
<i>Public organisations, universities and research centres requesting funding to MIUR, must apply for funding together with industrial companies.</i>						
Italy - MoH	✗	✓ <small>ONLY Scientific Institutes for Research, Hospitalization and Health Care</small>	✗	✗	☎	☎
Luxembourg - FNR	✓	✓ (public)	✗	✗	✓ (accredited)	☎
Luxinnovation	✗	✗	✓	✓	☎	☎
Netherlands	✓	✓	✓	✓	✓	✓
<i>To be eligible for funding in the Netherlands, a Dutch end user organisation (potential 'launching customer') and a Dutch company are required to take part as partners in the consortium.</i>						
Norway	✓	✓	✓	✓	☎	☎
Poland	✓	✓	✓	✓	☎	☎
Portugal	✓	✓	✓	✓	☎	☎
Romania	✓	✓	✓	✓	✓	✓
Slovenia	✓	✓	✓	✓	✓	✓
Spain - Biscay	✓	✓	✓	✓	✓	☎
Spain - ISCIII	✗	✓	✗	✗	✓	☎
Switzerland	☎	☎	✓	✓	✓	☎


Erfahrungen im AAL-Programm

Projektpartnersuche >> **Einreichung** >> Abwicklung >> Verwertung

Contacts / National Contact Persons

NATIONAL CONTACT PERSONS

SHARE THIS



Austria

Gerda Geyer

Belgium

Canada

Cyprus

Denmark

Finland

France

Germany

Greece

Hungary

Ireland

Israel

Italy

Luxembourg

Netherlands

Norway

Poland

Portugal

Romania

Slovenia

Spain

Sweden

Switzerland

United Kingdom

Welche Faktoren sind bei der Abwicklung von Relevanz?

Adaptierungen & Konsortialvertrag

- Ressourcen für Konsortialvertragsverhandlung einplanen
- Erfahrungsgemäß sind Adaptierungen notwendig (Partner fällt aus etc.)
- Erste detailliertere Überlegungen und Entscheidungen zu IPR

Tools & Templates


- Kollaborations-Tools wählen, die für alle Partner nutzbar sind
- Klare Absprachen zu erwarteten Ergebnissen und Formaten herstellen
- Jederzeit einsehbare Dokumentation von Entscheidungen und Ergebnissen

Meetings & Kommunikation

- Alle Partner müssen beim Kickoff-Meeting physisch anwesend sein
- Conference Calls in regelmäßigen Abständen (z.B. wöchentlich)
- Schnelle Reaktionszeit bei Anfragen und Verständnis stets absichern

Erfahrungen im AAL-Programm

Projektpartnersuche >> Einreichung >> **Abwicklung** >> Verwertung


COLLABORATE TOGETHER

SEARCH

Search this site

APPS >> WEBEX HANGOUTS CALENDAR DRIVE FORUM

ACTIVEADVICE
DECISION SUPPORT FOR INDEPENDENT LIVING

DASHBOARD

FORUM

▼ PROJECT OVERVIEW
Meeting Minutes
Calendar
Contacts
Characteristics
Project Plan
Deliverables
Work Packages

▼ PROJECT GUIDELINES
Templates
Communication Policy
Quality Assurance
Project Reporting
Project Identity

▼ PROJECT LINKS
Project Infosite
Twitter

COLLABTO GUIDE

PROJECT FACTS
Acronym: ActiveAdvice
Number: AAL-2015-2-058
Program: AAL Call 2015
Duration: 01.04.2016 - 31.07.2018 (28 months)
Review 1: tBA
Review 2: tBA

PROJECT OVERVIEW >

Calendar

Today

February 2017


Print Week Month Agenda

Mon	Tue	Wed	Thu	Fri	Sat	Sun
30 1pm ActiveAdvice Biweekly :	31 12pm D3.1 Submission 12pm D6.3 Submission	Feb 1	2	3	4	5
6	7	8	9 ICT4AWE paper submission	10	11	12
13 1pm ActiveAdvice Biweekly :	14	15	16	17	18	19
20	21	22 1pm ActiveAdvice & MO Mee	23	24	25	26
27 1pm ActiveAdvice Biweekly :	28	Mar 1	2	3	4	5

Erfahrungen im AAL-Programm

Projektpartnersuche >> Einreichung >> **Abwicklung** >> Verwertung

ActiveAdvice Skype Call Minutes



Meeting Minutes Bi-Weekly Skype Calls

Date	13.02.2017
Time	13.00 - 13.30
Participants	

Task Description	Responsible Partner	Due Date

Agenda:

- Update from ZHAW
-
-
-
-
-
-

Deliverable	Q Lead	Type	Visibility	Order	Section / Graph / Table	Short Description	Suggested by	Pages	61 SYNO	62 Zuster	63 SAM	64 CIB
#	ACKWYM	Reason	Public	Headline	Headline of the planned section or name of graph/table	Short description of each deliverable	Provisional estimate (date/entry)	Number of pages (if existing entry)				
D1.1	SYNO	Report	Restricted		Kick-off meeting report	A kick-off meeting report will be provided within the first two months of the project. It will contain the meeting agenda, participants list and all relevant information on project participants and goals.						
				1	Introduction							
				2	Meeting agenda & Participants							
				3	Meeting Minutes							
				4	Next steps							
				5	Conclusion							
D1.2	SYNO	Report	Restricted		Status and financial report	A first mid-term report will be provided within the first two months of the project. It will contain the status of the project, the financial situation and all relevant information on project participants and goals.						
D1.3	SYNO	Report	Restricted		Final project documentation and financial reporting	A final report will be provided within the first two months of the project. It will contain the final status of the project, the financial situation and all relevant information on project participants and goals.						
D1.1	ZHAW	Report	Public		Baseline report on AAL advice, decision and authorization	This report will serve the consortium as basis for the further work on the project. It will contain the baseline status of the project, the financial situation and all relevant information on project participants and goals.						
				1	Introduction							
				2	Methodology							
				2.1	Analysis of Studies Research & AAL Landscape							
				2.2	National Perspective							
				2.3	Vocabulary Definition							
				3	Studies on AAL User Information Items							
				3.1	AALIC							
				3.2	AALIB							
				3.3	AALIG							
				4	Existing Platforms & Portals for Information and Solutions							
				5	User Feedback & Social Features in an AAL Context							
				5.1	Rating and Feedback Features							
				5.2	Feedback Types							
				5.3	Social Features							
				5.4	Trust in Digital and Human Advisory							
				6	Digital Support Algorithms							



Welche Faktoren sind bei der Verwertung von Relevanz?

Screening & Marktstrategie

- Schon in der Ideenphase ist das Screening der Marktlandschaft ein Muss
- Erfassung von Anbietern, Lösungen und Vertriebsmodellen
- Erarbeitung einer fundierten Marktstrategie und nachhaltige Positionierung

Business Plan & Erlösmodelle

- Möglichst zu Beginn des Projektes mit realistischen Annahmen
- Verwendung etablierten Methoden (Business Model Canvas etc.)
- Nutzung von Stakeholder-Wissen, Trainingsangeboten und AAL-Experten

Endnutzer & Stakeholder

- Konkrete Bedürfnisse der Endnutzer erfassen und analysieren
- Festlegung einer strukturierten Piloting-Strategie
- Mehrstufige Validierung und aktive Einbindung diverser Stakeholder



AAL2C: Perspektive der End-AnwenderInnen und KonsumentInnen
Erfassung z.B. durch regionale Pilotstudien



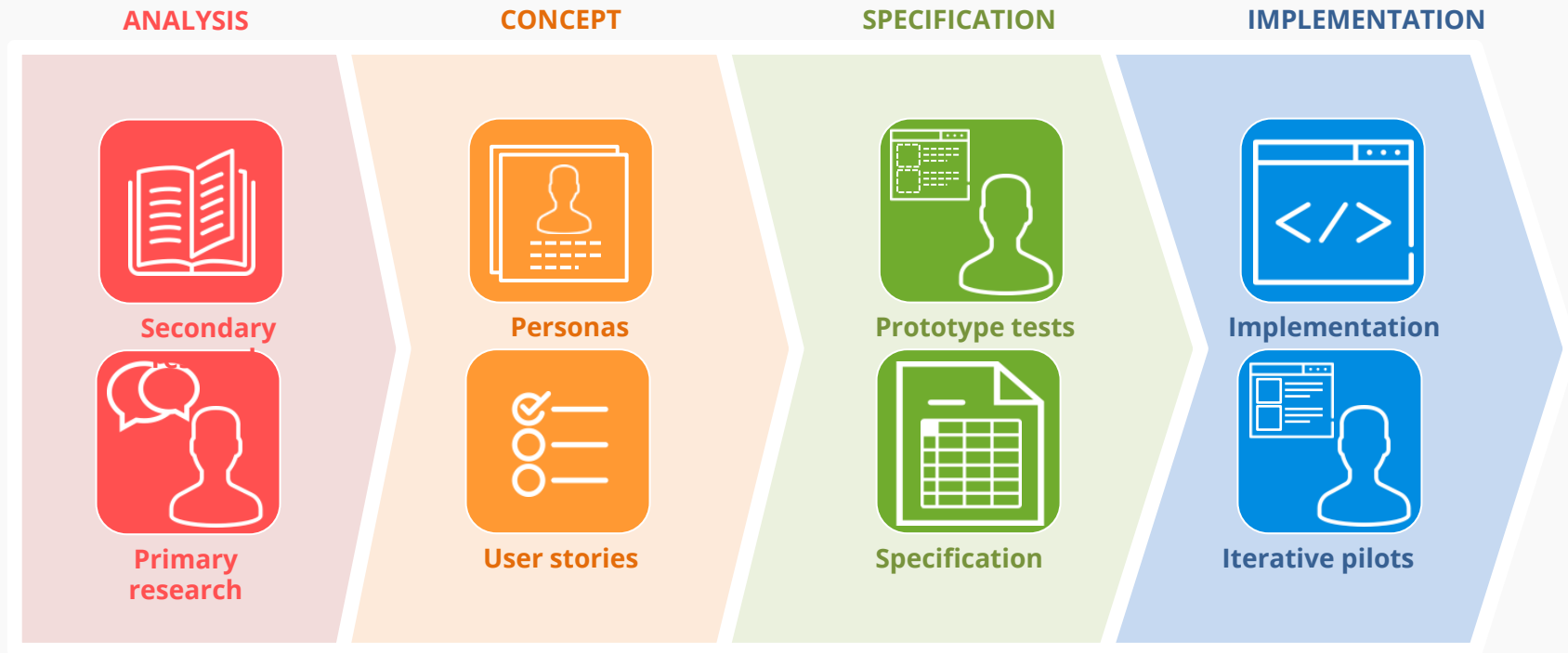
AAL2B: Perspektive der Unternehmen (Firmen und Organisationen)
Erfassung durch Interviews, Market Observatory, Investor Events, Networking



AAL2G: Perspektive der Regierungen und Organisationen im öffentlichen Dienst
Einbeziehung als Stakeholder im Projekt. Public Procurment Projects.

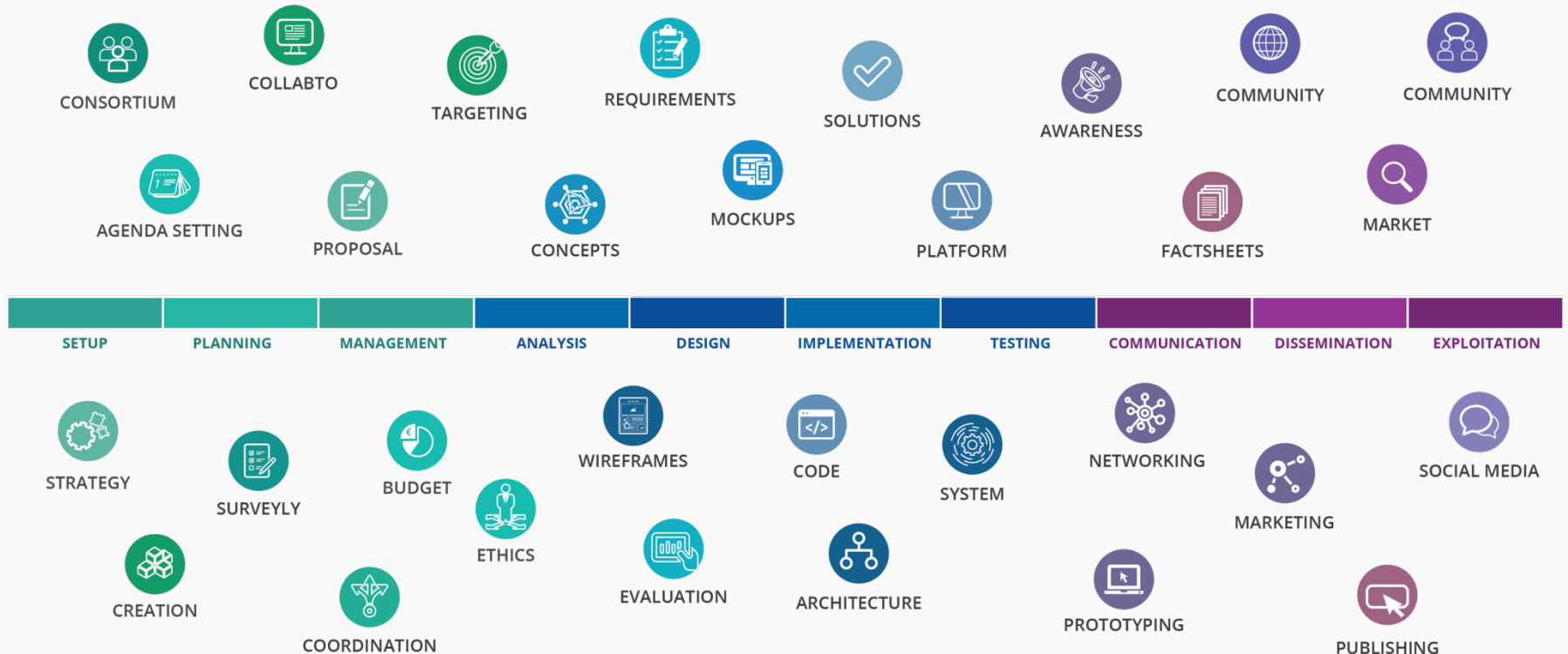
Erfahrungen im AAL-Programm

Projektpartnersuche >> Einreichung >> Abwicklung >> **Verwertung**



Welche Aufgaben können wir in F&E-Projekten übernehmen?

SYNYO



Welche Spezialaufgaben können wir in AAL/MYBL-Projekten übernehmen?

SYNYO

Klassifizierung & Positionierung

- Differenzierte Landschaft von AAL-Lösungen
- Klassifikation nach TAALXONOMY
- Strategische Umfeldanalysen und Marktpositionierung

Produktmarketing & Exploitation

- Entwicklung eines multidimensionalen Marketing-Mix
- Für alle Produkte & Dienstleistungen fundierte Wettbewerbsanalysen
- Definition einer nachhaltigen Vermarktungsstrategie mit Exploitation-Plan

Projektmarketing & Dissemination

- Aufbau einer Projektwebsite und digitaler Kommunikationskanäle
- Erstellung von Printmaterialien und „Awareness Sheets“
- Aktive Einbindung von zukünftigen Kunden und Investoren



www.taalexonomy.eu



Klassifizierung & Positionierung

KAL ID Be	Kategorie - Stufe 1 Anwendungsbereich	Unterategorie - Stufe 2 Anwendungsbereich	Anwendungsfunktionen - Stufe 3 Anwendungsfall
T001	Gesundheit & Pflege	Gesundheitliche Vorsorge und Prävention	Risikoprävention und Krankheitsvermeidung
T002			Krankheitsfrüherkennung
T003			Rehabilitation und Nachbehandlung
T004			
T005			
T006		Körper- und Vitaldaten	Messung und/oder Monitoring von Körper- und Vitaldaten
T007			Übertragung und/oder Speicherung von Körper- und Vitaldaten
T008			Aktivitätsprofile und -profilanalyse
T009			Erhebung psychologischer Status
T010			Alarmierung bei Grenzwertüber- oder -unterschreitung
T011	Telecare und Telehealth	Teleconsultation	Telekonsultation
T012			Telediagnostik
T013			Telemonitoring
T014			Teletherapie
T015			Teletherapie und -therapie
T016		Elektronische Patientenakte	Sonstige telemedizinische Dienstleistungen
T017			Verarbeitung von patientenbezogenen Informationen
T018			Datenversuch mit IT-Systemen der Gesundheitswesen
T019			
T020			
T021	Ernährung	Zubereitung von Lebensmitteln	Dozierung von Lebensmitteln und/oder Getränken
T022			Aufnahme von Lebensmitteln und/oder Getränken
T023			Ernährungsmonitoring und/oder Monitoring der Trinkmenge
T024			Ernährungsplanung und/oder -assistenz
T025			
T026		Persönliche Hygiene	Verhaltenstherapie
T027			Wärme- und/oder Kältetherapie
T028			Lichttherapie
T029			Dialysetherapie
T030			Schmerztherapie
T031	Medikamente	Kommunikationstherapie	Reizstromtherapie
T032			Kommunikationstherapie
T033			Bewegungstherapie
T034			
T035			
T036		Einnahme und/oder Verabreichung von Medikamenten	Disposition- und/oder Haltbarkeitsüberwachung von Medikamenten
T037			Dozierung und/oder Terminierung der Medikamenteneinnahme
T038			Information und Warnung zu Kreuzreaktionen und Kontraindikationen
T039			
T040			
T041	Pflege	Pflegeleistungen	Pflegeinformationssysteme
T042			Pflegeinformationssysteme
T043			Pflegeinformationssysteme
T044			Pflegeinformationssysteme
T045			Pflegeinformationssysteme
T046		Wohnen & Gebäude	Barrierefreies Wohnen
T047			Bauliche und statische Maßnahmen
T048			Anpassbare Maßnahmen
T049			Strom
T050			Energieversorgung
T051	Licht	Einsparung von elektrischer Energie	Messen und/oder Speichern von elektrischer Energie
T052			
T053			
T054			
T055			
T056		Raumklima	Belüftungszustände
T057			Luftfeuchtigkeit
T058			Messung und Anzeige von Temperaturinformationen
T059			Wärmeabgabemittel
T060			Fenstersteuerung
T061	Zutrittssteuerung	Identifikation mittels Objekten	Identifikation mittels biometrischen Daten
T062			Identifikation mittels biometrischen Daten
T063			Identifikation mittels Video- und/oder Tonübertragung
T064			
T065			
T066		Umwelt	Lärmminderung
T067			Reduzierung von mechanischen Schwingungen
T068			Reduzierung von elektrischen Schwingungen
T069			
T070			
T071	Instandhaltung	Instandhaltung	
T072			
T073			
T074			
T075			
T076		Instandhaltung	
T077			
T078			
T079			
T080			

T123			Optische Überwachung
T124			Akustische Überwachung
T125			Einbruchüberwachung
T126			Automatische Überprüfung von Objektzustand
T127			Überwachungsdienstleistung
T128		Stürze	Sturzerkennung in Gebäuden
T129			Sturzerkennung im Freien
T130			Sturzerkennung
T131		Personenlokalisierung	Personenlokalisierung in Gebäuden
T132			Personenlokalisierung im Freien
T133			Personenlokalisierung
T134		Notfallmanagement und Alarmierung	Verstärkung Dritter im Notfall
T135			Evakuationsmanagement
T136			Automatische Alarmierung
T137			Mauwelle Alarmierung
T138	Mobilität & Transport		
T139		Personenbeförderung	Mobilitätshilfen
T140			Öffentliche Personenbeförderung
T141			Private Personenbeförderung
T142		Gütertransport und Versorgung	
T143		Reiseinformation und Navigation	Karten und Pläne
T144			Reiseinformationen
T145			Navigation
T146		Orientierung	Vibrationssensoren
T147			Optische Leitsysteme
T148			Akustische Leitsysteme
T149			Taktile Leitsysteme
T150	Arbeit & Schulung		
T151		Arbeitsunterstützung	
T152		Lernen und Weiterbildung	
T153	Virtueller & Fähigkeiten		
T154		Körperliche Fähigkeiten	Stärkung des Bewegungsapparats
T155			An- und Aussteigen
T156			Heben und Greifen von Objekten
T157			Sehen
T158			Hören
T159			Atmen
T160			Schreiben, Zeichnen und Malen
T161			Sprechen
T162			Sexualität
T163		Geistige Fähigkeiten	Gedächtnis
T164			Erinnerung
T165			Sprache
T166			Wahrnehmung und Sinnesindrücke
T167		Soziale Fähigkeiten	Erfahrung- und Informationsaustausch
T168			Soziale Netzwerke
T169			Nachbarschaftsnetzwerke, Ehrenamt, Vereine
T170	Freizeit & Kultur		
T171		Sport und Fitness	
T172		Erhaltung und Medienutzung	Bilder
T173			Video
T174			Musik und Hörbücher
T175			Internet und Web 2.0
T176		Kultur	
T177		Reisen	
T178		Religion und Glauben	
T179		Spiele	Brettspiele
T180			Kartenspiele
T181			Computerspiele
T182			Andere Spiele
T183		Hobbys	
T184		Andere Aktivitäten	
T185	Information & Kommunikation		
T186		Information und Wissen	Sprachkommunikation
T187		Beratung, Coaching und Assistenz	Video-Kommunikation
T188		Kommunikation	Textkommunikation
T189			Andere technische Kommunikationsformen
T190			
T191			
T192			
T193		Organisation	

Klassifizierung & Positionierung

Beispiel Dienstleistung

Mobiler Physiotherapie-Dienst



Gesundheit & Pflege
Wohnen & Gebäude
Sicherheit & Schutz
Mobilität & Transport
Arbeit & Schulung
Vitalität & Fähigkeiten
Freizeit & Kultur
Information & Kommunikation

Anwendungsbereich

....
Elektronische Patientenakte
Ernährung
Persönliche Hygiene
Therapie
Medikamente
Pflege

Körperliche Fähigkeiten
Geistige Fähigkeiten
Soziale Fähigkeiten
Schäden und Gefahren
Gebäudeüberwachung
Stürze
Personenlokalisierung
Notfallmanagement und Alarm

Anwendungsunterbereich

....
Reizstromtherapie
Kommunikationstherapie
Bewegungstherapie
Pflegedienstleistungen
Pflegeinformationsaustausch
Pflegedokumentation

Stärkung des Bewegungsapparat
An- und Ausziehen
Heben und Greifen von Objekten
Sehen
....

Sturzerkennung
Sturzprävention

Anwendungsfall

Klassifizierung & Positionierung

Beispiel Produkt

Notfallalarmsystem



Gesundheit & Pflege

Wohnen & Gebäude

Sicherheit & Schutz

Mobilität & Transport

Arbeit & Schulung

Vitalität & Fähigkeiten

Freizeit & Kultur

Information & Kommunikation

Anwendungsbereich

Schäden und Gefahren

Gebäudeüberwachung

Stürze

Personenlokalisierung

Notfallmanagement und Alarm

Anwendungsunterbereich

Verständigung Dritter im Notfall

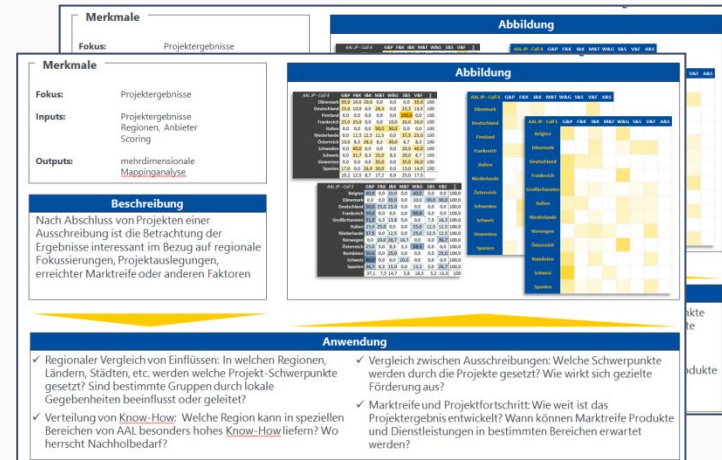
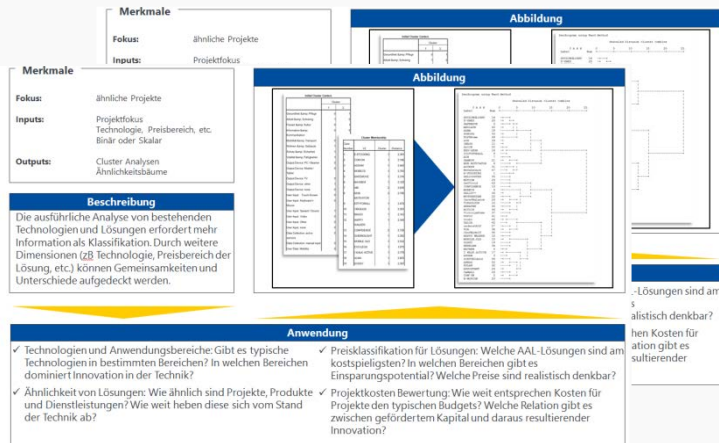
Eskalationsmanagement

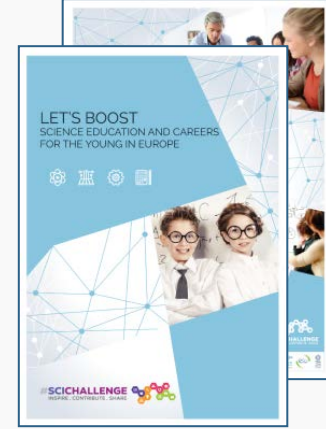
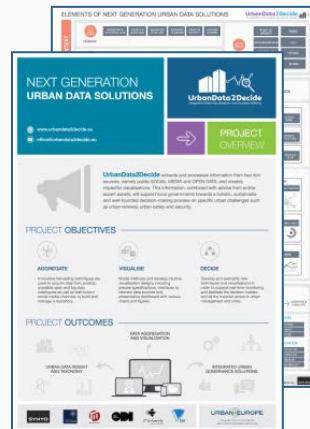
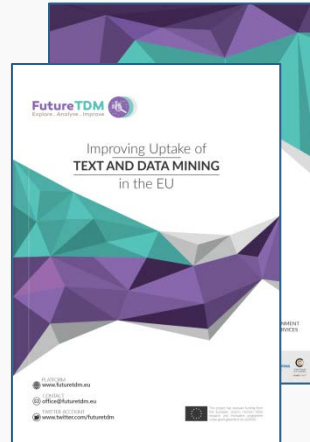
Automatische Alarmierung

Manuelle Alarmierung

Anwendungsfall

Produktmarketing & Exploitation





Projektmarketing & Dissemination



ENABLING THE FUTURE

Your Project Partner.

SYNYO

www.synyo.com

📍 Wien, Österreich

☎ +43 1 9962011

✉ cooperation@synyo.com

Research Expertise



Big/Open/Social Data • Text and Data Mining
ICT for Society • IoT • Digital Transformation
Smart Health • Safety & Security • Energy • Mobility
Urban Futures • Smart Cities • Collective Awareness

Project Implementation



Research Project Management • Consortium Building
Dissemination • Communication • Exploitation
Stakeholder Inclusion • Demonstration • Pilot Studies
Financial Reporting • Research Support Services

Development Skills



Open Data Visualisations → www.opendatamonitor.eu
Social Media Analytics → www.uniteeurope.org
Urban Data Solutions → www.urbandata2decide.eu
Interactive Web Platforms → www.icarecoops.eu